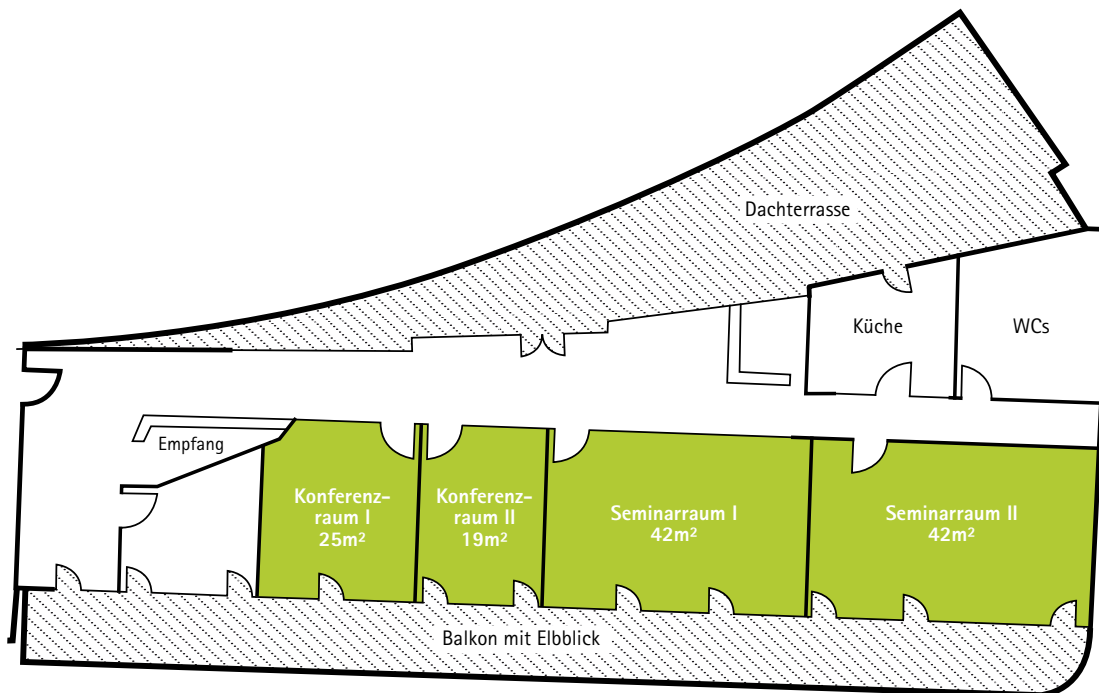


## Preise Raumvermietung

### Ostflügel

Die im Ostflügel gelegenen Seminar- und Konferenzräume mit Elbblick und Dachterrasse sind sowohl einzeln als auch zusammenhängend buchbar. Der Ostflügel verfügt über einen großzügigen Empfangsbereich, einen Stehtresen mit Küchenzeile für Pausengespräche und Imbiss sowie eine separat nutzbare voll ausgestattete Teeküche.



	bis 4h	ab 5h	pro Stunde
Seminarraum I	€ 300,-	€ 520,-	€ 80,-
Seminarraum II	€ 300,-	€ 520,-	€ 80,-
Konferenzraum I	€ 140,-	€ 280,-	€ 40,-
Konferenzraum II	€ 125,-	€ 195,-	€ 35,-

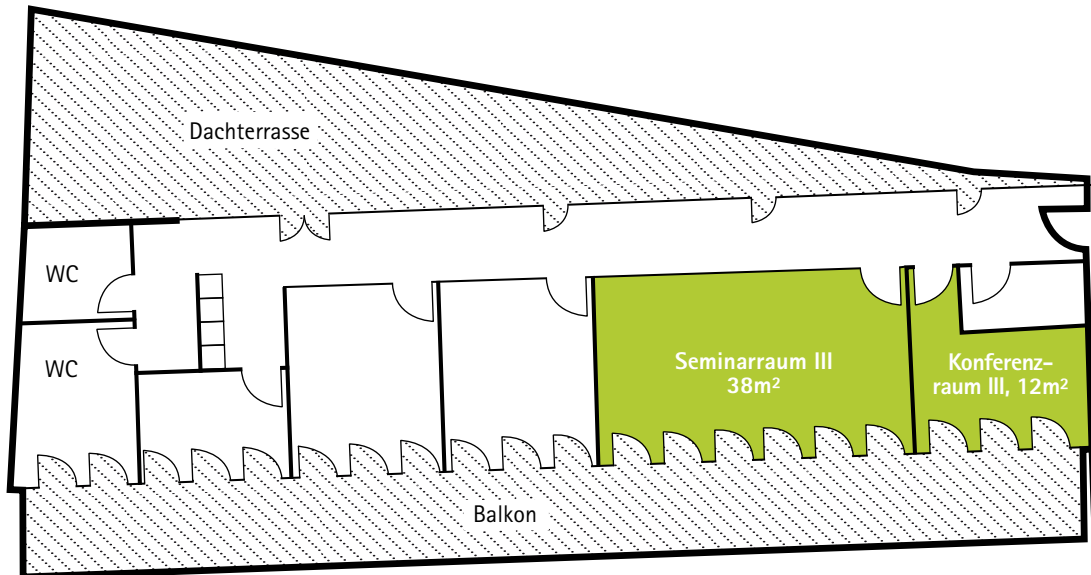
**Ostflügel komplett:** € 1.500,- / ganztags

Alle Preise verstehen sich als Nettopreise und werden zuzüglich der gesetzlichen Mehrwertsteuer in Rechnung gestellt. Die Nutzung des kabellosen Internetzugangs ist für alle Veranstaltungsteilnehmer für die Dauer Ihres Aufenthaltes kostenfrei.

In der Zeit von Mai bis September können Sie außerdem unsere Dachterrassen als zusätzliche Veranstaltungsflächen buchen. Konditionen und Preise erfahren Sie auf Anfrage.

## Westflügel

Im Westflügel gibt es einen weiteren Seminarraum und einen Konferenzraum sowie eine Dachterrasse und eine offene Teeküche. Hier befindet sich auch das Büro von Elbblick86, wo bei Bedarf Fax- und Kopiergerät zur Verfügung stehen.



	bis 4h	ab 5h	pro Stunde
Seminarraum III	€ 250,-	€ 390,-	€ 70,-
Konferenzraum III	€ 100,-	€ 160,-	€ 30,-

## Ausstattung

Die Veranstaltungsräume sind in Einrichtung und technischer Ausstattung flexibel anpassbar. In allen Räumen stehen standardmäßig Flipcharts und Metaplanwände sowie Moderationszubehör zur freien Verfügung bereit. Sie haben darüber hinaus die Möglichkeit, Video-Beamer und Leinwand zu mieten.

**Seminarräume:** 2 Flip-Charts, 3 Metaplanwände, Moderationsmaterial

**Konferenzräume:** 1 Flip-Chart, Moderationsmaterial

### Extras:

Beamer mit Leinwand € 50,- pro Tag, zusätzliche Flip-Charts und Metaplanwände je € 15,- pro Tag